



ФЕДЕРАЛЬНАЯ СЛУЖБА
ГОСУДАРСТВЕННОЙ СТАТИСТИКИ

РАБОЧАЯ СИЛА ЛИПЕЦКОЙ ОБЛАСТИ



в июле-сентябре 2022 года



ФЕДЕРАЛЬНАЯ СЛУЖБА
ГОСУДАРСТВЕННОЙ СТАТИСТИКИ

Рабочая сила

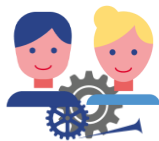
Липецкой области

в июле-сентябре 2022 года

- 01 ЧИСЛЕННОСТЬ И СОСТАВ РАБОЧЕЙ СИЛЫ
В ВОЗРАСТЕ 15 ЛЕТ И СТАРШЕ
- 02 ДИНАМИКА ЧИСЛЕННОСТИ РАБОЧЕЙ СИЛЫ
- 03 ЧИСЛЕННОСТЬ И СОСТАВ РАБОЧЕЙ СИЛЫ
ЛИПЕЦКОЙ ОБЛАСТИ СРЕДИ РЕГИОНОВ ЦЧР
- 04 ДИНАМИКА ЧИСЛЕННОСТИ БЕЗРАБОТНЫХ
- 05 ЧИСЛЕННОСТЬ ГРАЖДАН, СОСТОЯЩИХ НА УЧЕТЕ
В ОРГАНАХ ГОСУДАРСТВЕННОЙ СЛУЖБЫ ЗАНЯТОСТИ
- 06 ЧИСЛЕННОСТЬ БЕЗРАБОТНЫХ, СОСТОЯЩИХ НА УЧЕТЕ
В ОРГАНАХ ГОСУДАРСТВЕННОЙ СЛУЖБЫ ЗАНЯТОСТИ
- 07 ДИНАМИКА ЗАРЕГИСТРИРОВАННОЙ БЕЗРАБОТИЦЫ
В РЕГИОНАХ ЦФО
- 08 ДИНАМИКА ПОТРЕБНОСТИ ОРГАНИЗАЦИЙ
В РАБОТНИКАХ

* Ежемесячные данные оперативной статистики.





ЧИСЛЕННОСТЬ И СОСТАВ РАБОЧЕЙ СИЛЫ В ВОЗРАСТЕ 15 ЛЕТ И СТАРШЕ

ТЫСЯЧ ЧЕЛОВЕК

в июле-сентябре 2022 г.



593,5

Всего

из них:



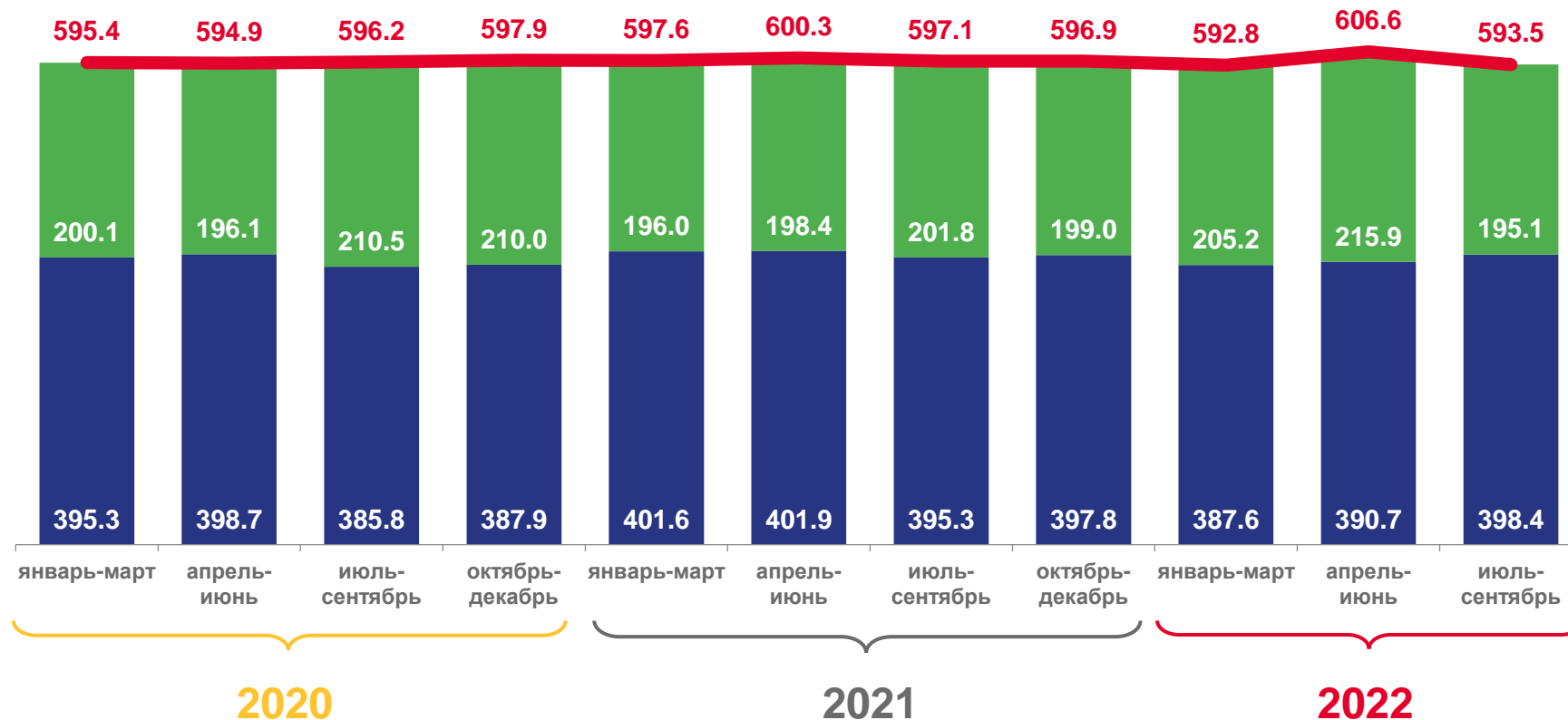
398,4

Городские жители



195,1

Сельские жители



Рабочая сила



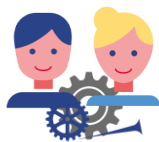
Городские жители



Сельские жители

В отдельных случаях незначительные расхождения между итогом и суммой слагаемых объясняются округлением данных.





ЧИСЛЕННОСТЬ И СОСТАВ РАБОЧЕЙ СИЛЫ В ВОЗРАСТЕ 15 ЛЕТ И СТАРШЕ

ТЫСЯЧ ЧЕЛОВЕК

в июле-сентябре 2022 г.



593,5

Всего

ИЗ НИХ:



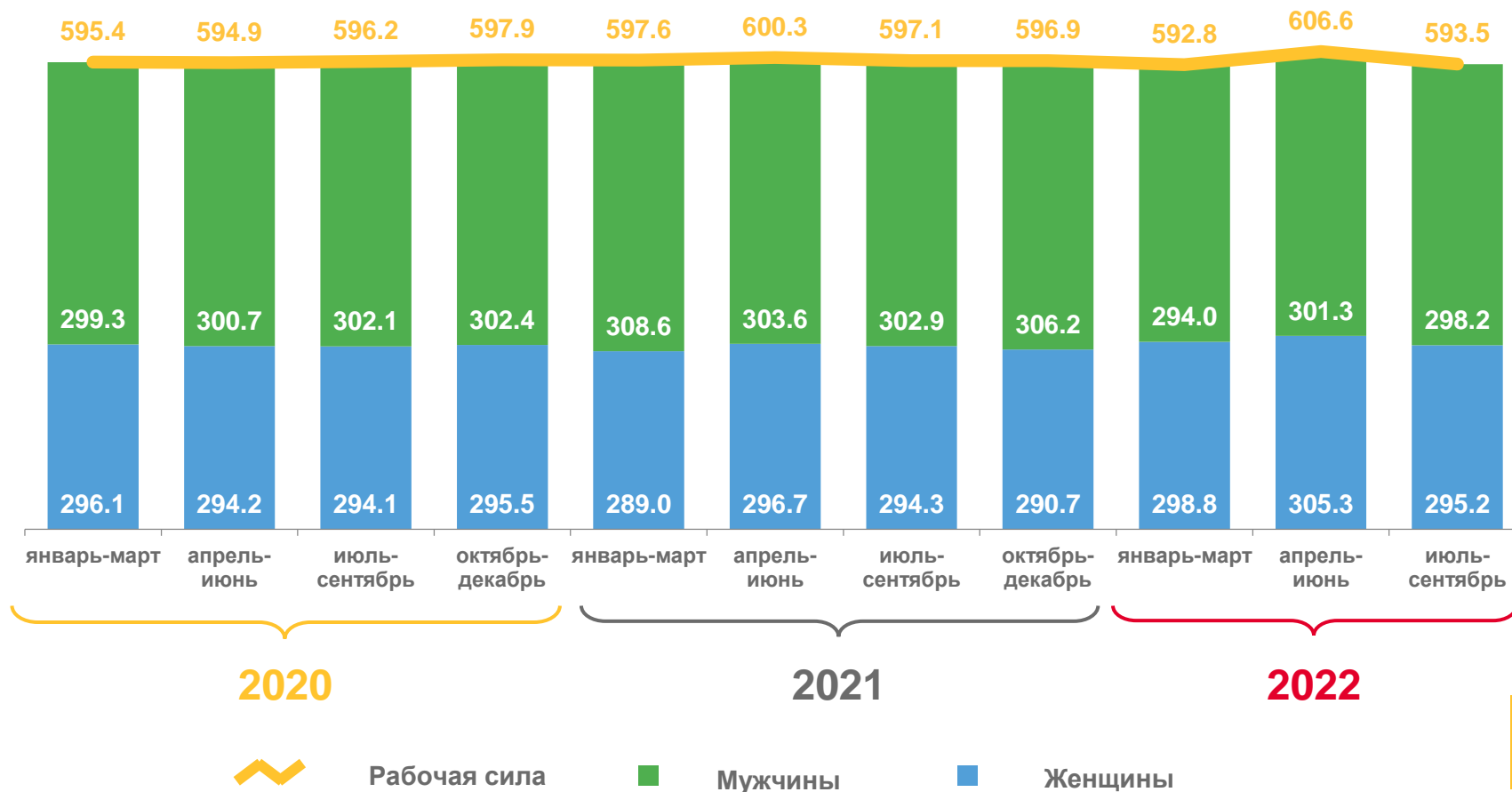
298,2

Мужчины



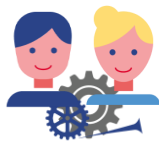
295,2

Женщины



В отдельных случаях незначительные расхождения между итогом и суммой слагаемых объясняются округлением данных.





ДИНАМИКА ЧИСЛЕННОСТИ РАБОЧЕЙ СИЛЫ, В % К СООТВЕТСТВУЮЩЕМУ ПЕРИОДУ ПРЕДЫДУЩЕГО ГОДА

Рабочая сила

в июле-сентябре 2022 г.



99,4%

Занятые экономической деятельностью

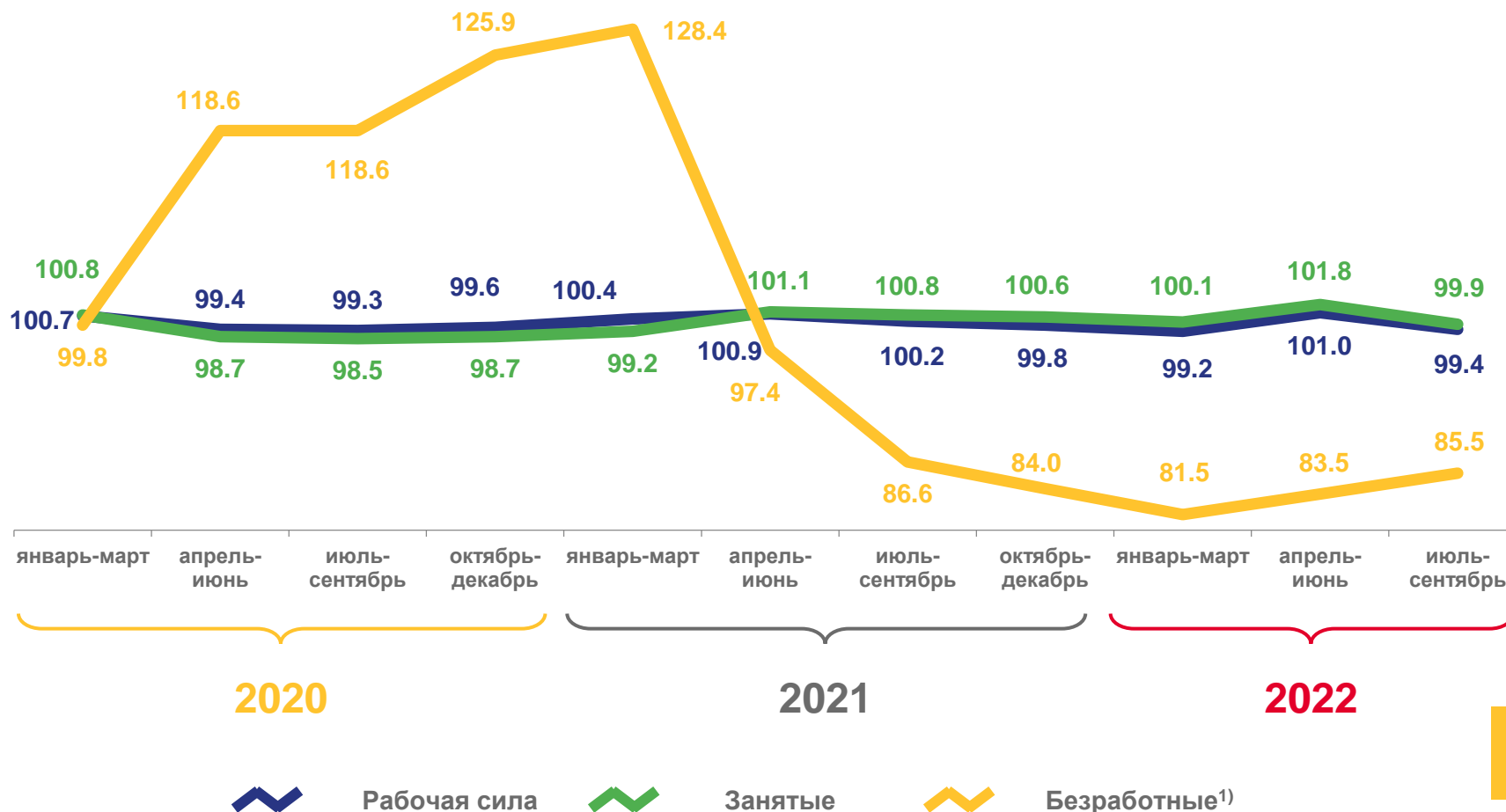


99,9%

Безработные¹⁾

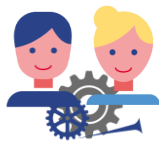


85,5%



¹⁾ Безработные в соответствии с методологией Международной организации труда.





ЧИСЛЕННОСТЬ И СОСТАВ РАБОЧЕЙ СИЛЫ ЛИПЕЦКОЙ ОБЛАСТИ СРЕДИ РЕГИОНОВ ЦЕНТРАЛЬНОГО ЧЕРНОЗЕМЬЯ

В ИЮЛЕ-СЕНТЯБРЕ 2022 Г.

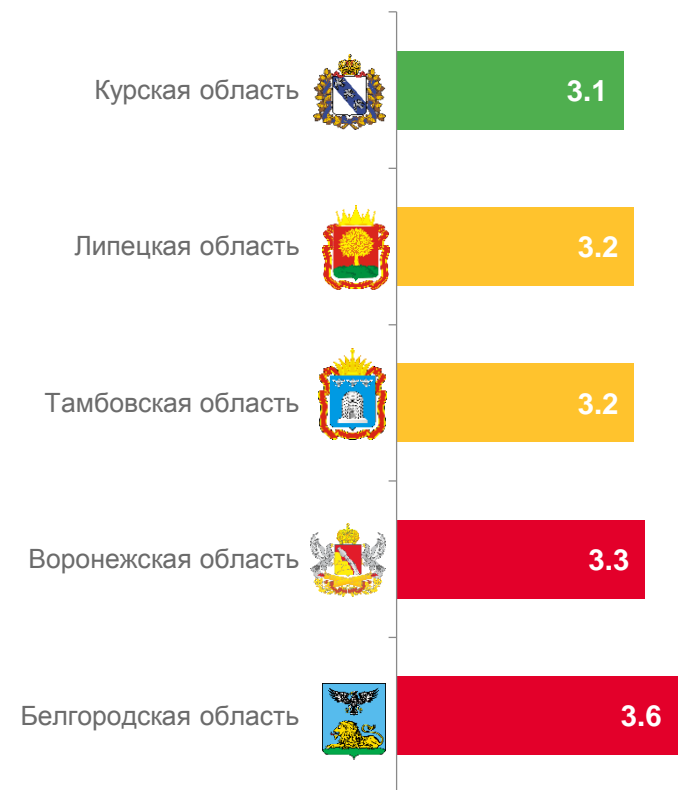
Уровень участия в рабочей силе, в %



Уровень занятости, в %



Уровень безработицы¹⁾ к рабочей силе²⁾, в %



¹⁾ Безработные в соответствии с методологией Международной организации труда.

²⁾ Минимальному значению показателя соответствует наиболее высокое место.





ДИНАМИКА ЧИСЛЕННОСТИ БЕЗРАБОТНЫХ¹⁾

в июле-сентябре 2022 г.



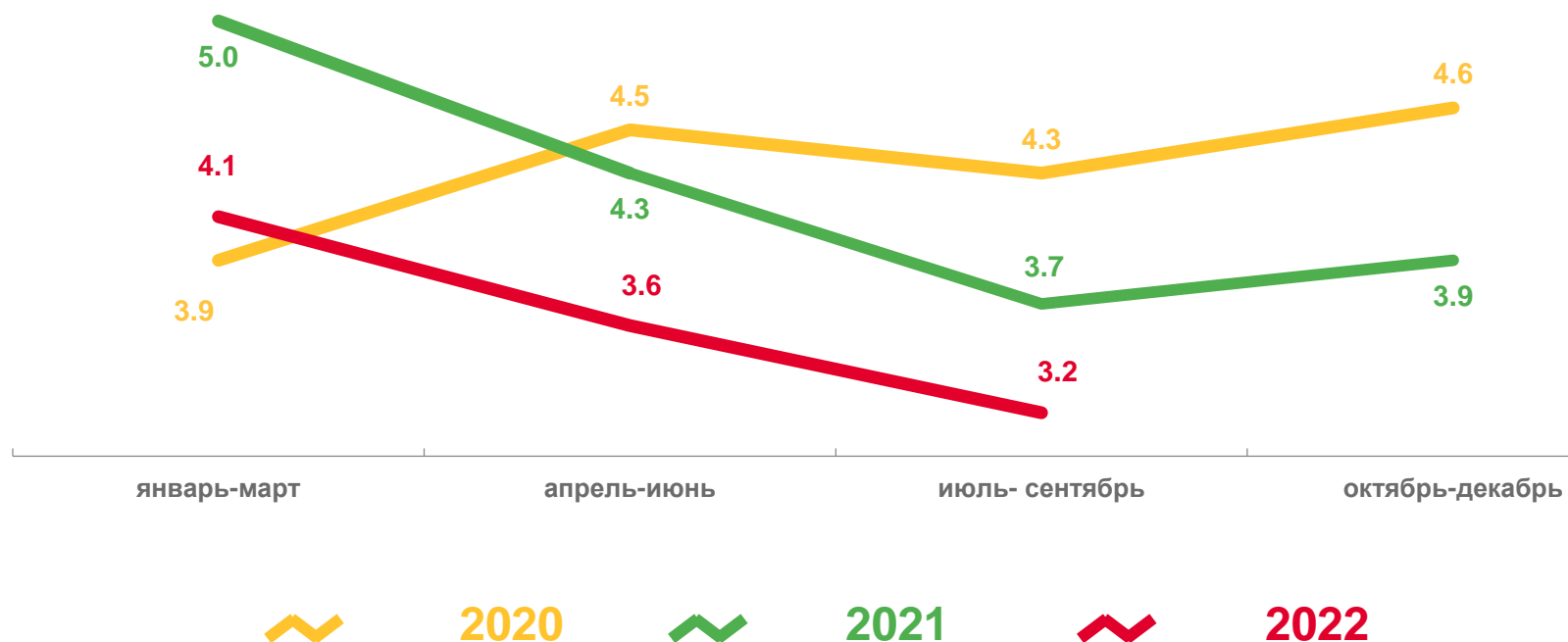
19,0 ТЫС.
ЧЕЛОВЕК

Численность безработных

3,2%

Уровень безработицы
в % к рабочей силе

Уровень безработицы к рабочей силе, %



¹⁾ Безработные в соответствии с методологией Международной организации труда.



ЧИСЛЕННОСТЬ ГРАЖДАН, СОСТОЯЩИХ НА УЧЕТЕ В ОРГАНАХ ГОСУДАРСТВЕННОЙ СЛУЖБЫ ЗАНЯТОСТИ¹⁾

Численность не занятых трудовой
деятельностью граждан

на конец сентября 2022 г.

4,7 ТЫС.
ЧЕЛОВЕК

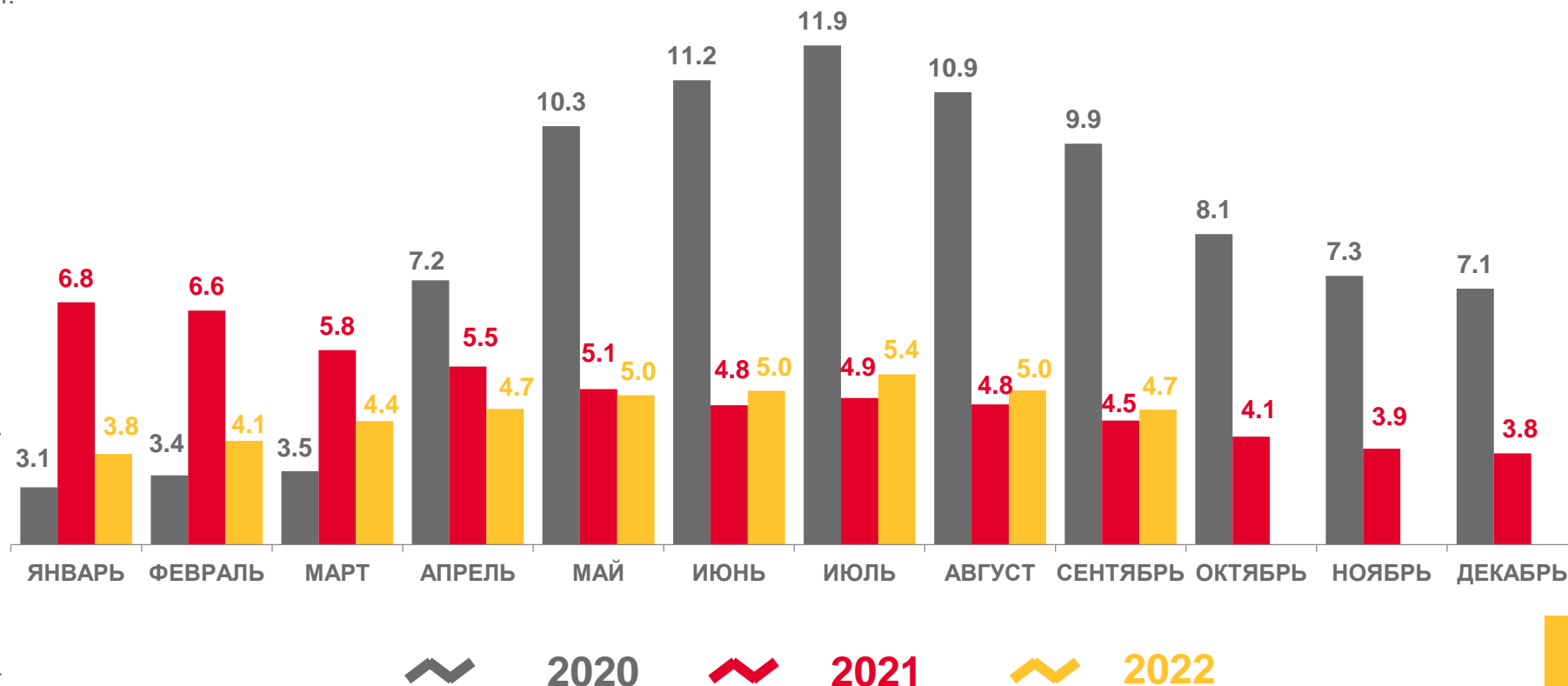
92,5%

в % к предыдущему месяцу

104,8%

в % к соответствующему
месяцу предыдущего года

Динамика численности не занятых трудовой
деятельностью граждан, тыс. человек



¹⁾ По данным Управления социальной политики Липецкой области.



ЧИСЛЕННОСТЬ БЕЗРАБОТНЫХ, СОСТОЯЩИХ НА УЧЕТЕ В ОРГАНАХ ГОСУДАРСТВЕННОЙ СЛУЖБЫ ЗАНЯТОСТИ¹⁾

Численность безработных

на конец сентября 2022 г.

2,6 ТЫС. ЧЕЛОВЕК

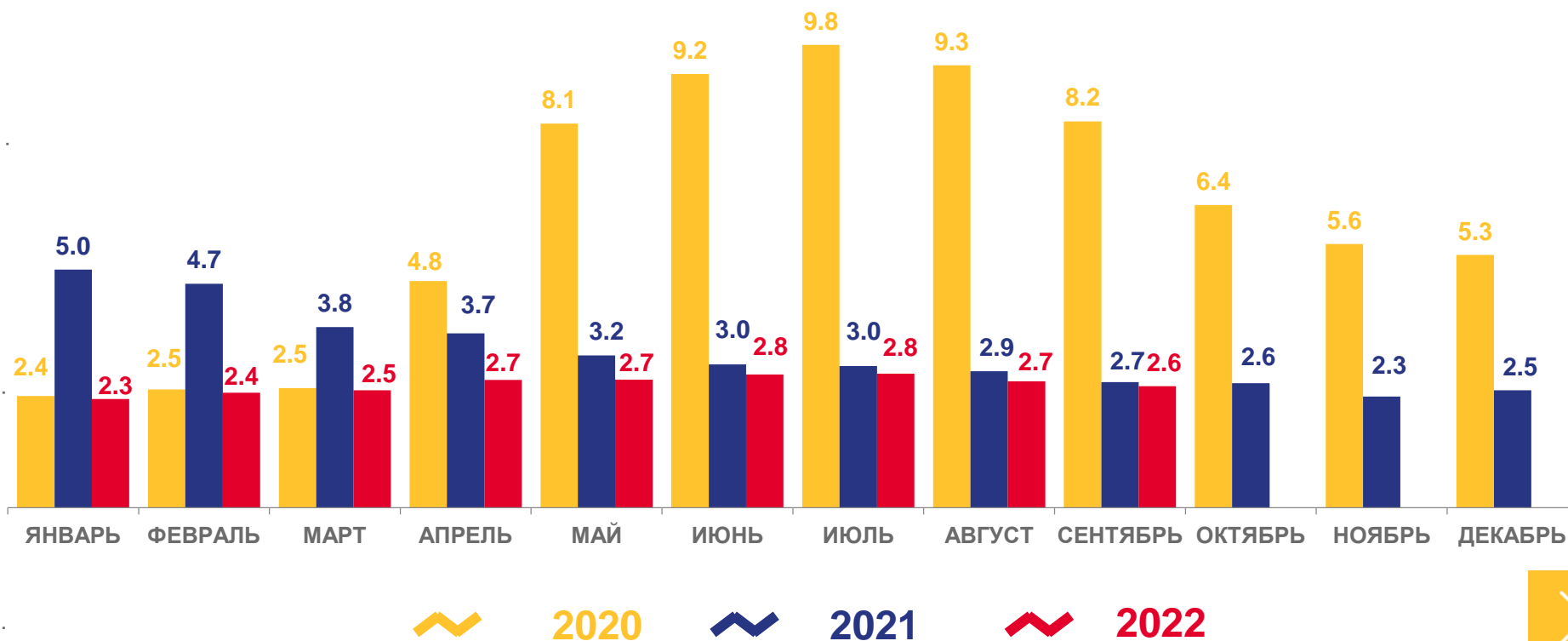
96,1%

в % к предыдущему месяцу

96,7%

в % к соответствующему месяцу предыдущего года

Динамика численности безработных, тыс. человек



¹⁾ По данным Управления социальной политики Липецкой области.



ДВИЖЕНИЕ ЧИСЛЕННОСТИ БЕЗРАБОТНЫХ, СОСТОЯЩИХ НА УЧЕТЕ В ОРГАНАХ ГОСУДАРСТВЕННОЙ СЛУЖБЫ ЗАНЯТОСТИ¹⁾

Признаны безработными

в сентябре 2022 г.

699 человек

121,4%

в % к соответствующему
месяцу предыдущего года

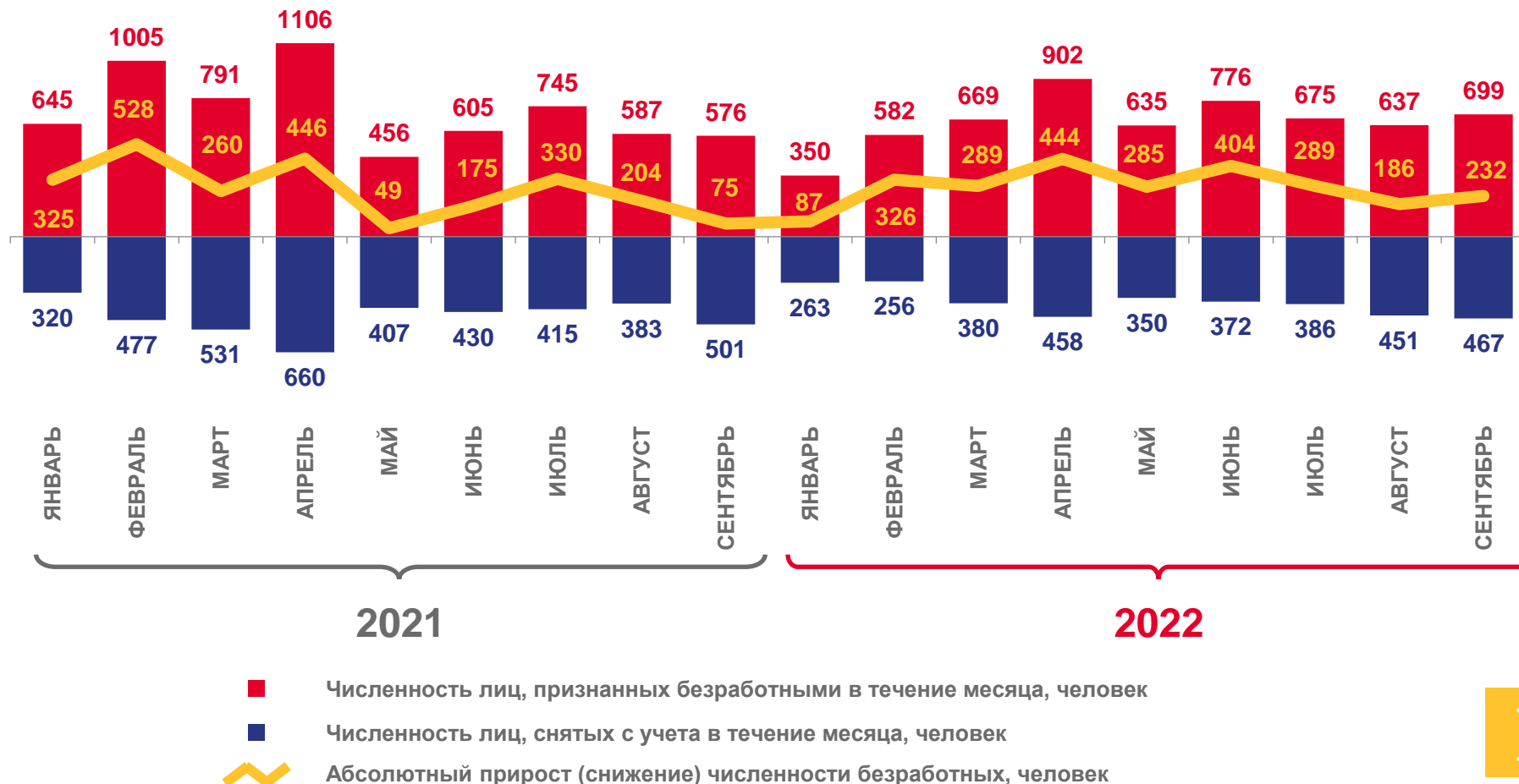
Трудоустроено безработных

в сентябре 2022 г.

467 человек

93,2%

в % к соответствующему
месяцу предыдущего года



¹⁾ По данным Управления социальной политики Липецкой области.





ДИНАМИКА ЧИСЛЕННОСТИ БЕЗРАБОТНЫХ, СОСТОЯЩИХ НА УЧЕТЕ В ОРГАНАХ ГОСУДАРСТВЕННОЙ СЛУЖБЫ ЗАНЯТОСТИ¹⁾

на конец сентября 2022 г.

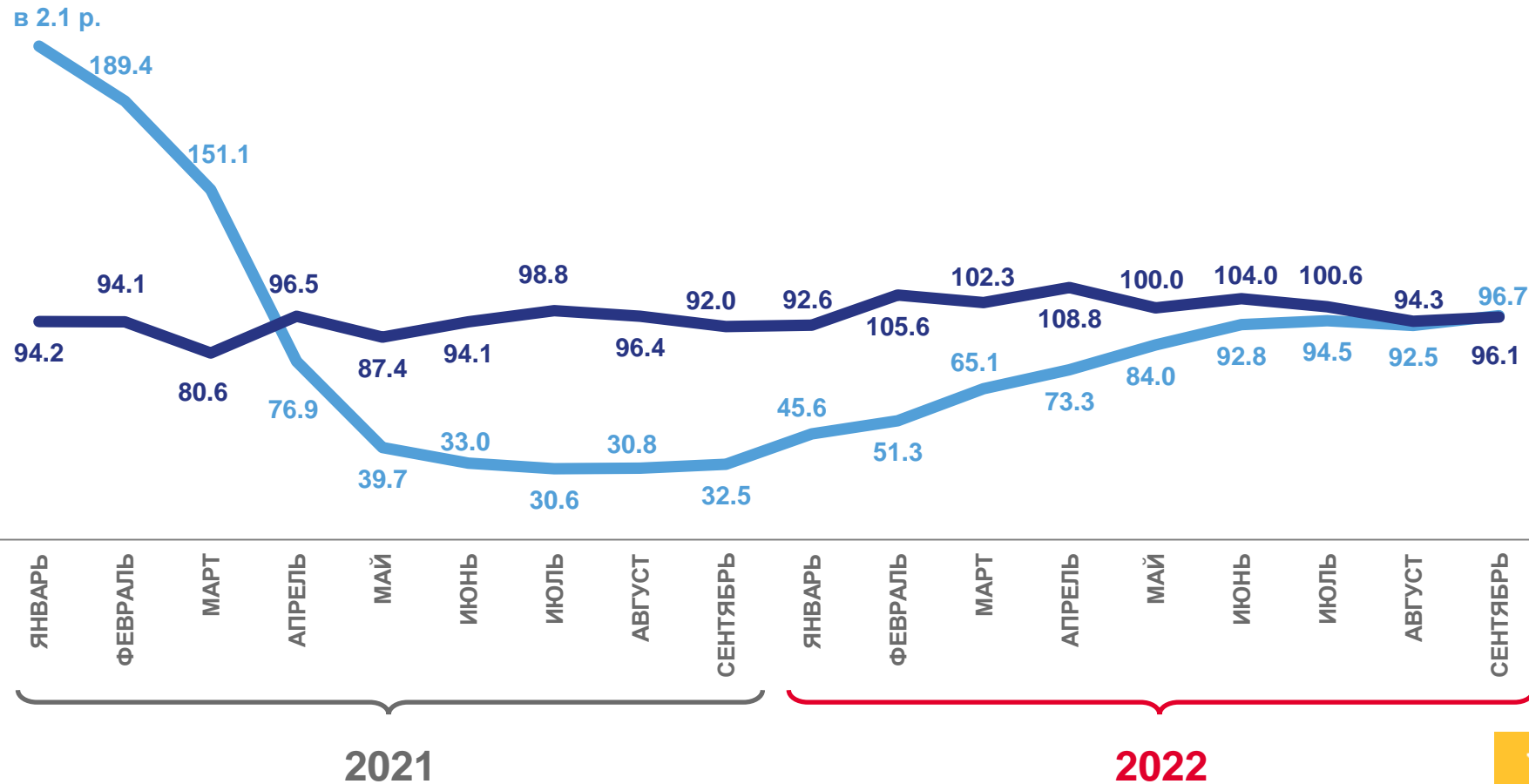
2 563 человека

96,1%

в % к предыдущему месяцу

96,7%

в % к соответствующему месяцу предыдущего года



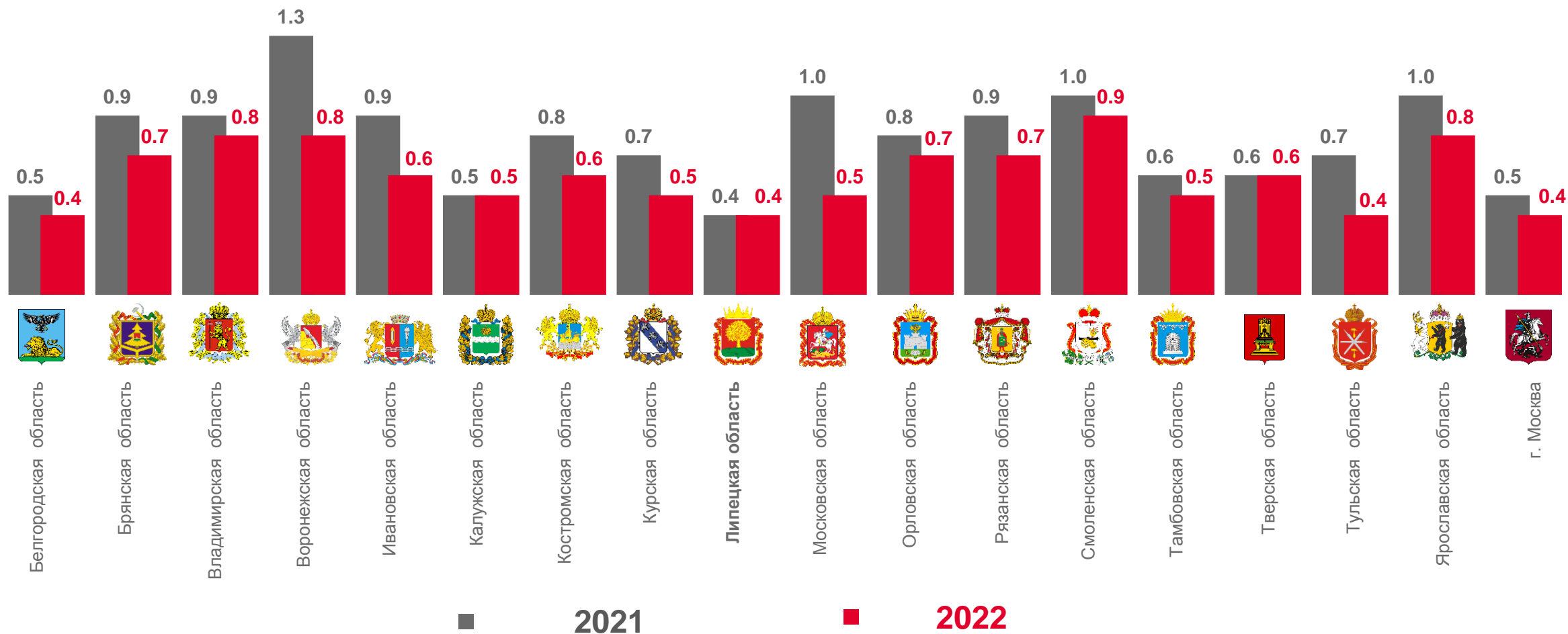
в % к предыдущему месяцу

в % к соответствующему месяцу предыдущего года

¹⁾ По данным Управления социальной политики Липецкой области.



ДИНАМИКА ЗАРЕГИСТРИРОВАННОЙ БЕЗРАБОТИЦЫ¹⁾ В РЕГИОНАХ ЦФО, НА КОНЕЦ СЕНТЯБРЯ, В %



¹⁾ Безработные, состоящие на учете в органах государственной службы занятости населения.

²⁾ Минимальному значению показателя соответствует наиболее высокое место.



ДИНАМИКА ПОТРЕБНОСТИ ОРГАНИЗАЦИЙ В РАБОТНИКАХ,¹⁾

ТЫС. ЧЕЛОВЕК

Потребность работодателей в работниках¹⁾

на конец сентября 2022 г.

14,2 ТЫС.
ЧЕЛОВЕК

99,3%

в % к предыдущему месяцу

99,8%

в % к соответствующему
месяцу предыдущего года



¹⁾ Данные, заявленные в органы государственной службы занятости населения.